

Características Técnicas

Filtros puente acero al carbono

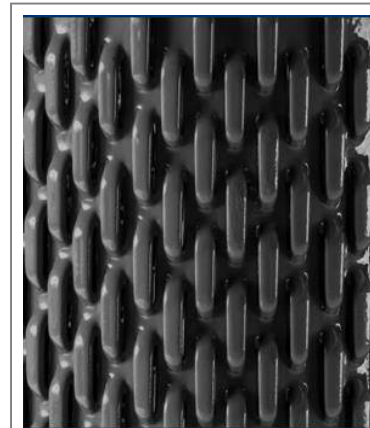


Descripción del producto:

Filtros de puente trapezoidal en acero al carbono para habilitación extremadamente robustos, soportan impactos y golpes sin afectar su capacidad funcional

Propiedades:

- Material: acero al carbono
- Largo de tiras: 1,5 y 3 metros (solo de DN 150 a DN 400)
- Tipo de unión: extremos biselados, bajo requerimiento extremos con collarín de soldadura, acople rápido ZSM, extremos roscados (solo de DN150 a DN 400)



Ventajas del producto:

- Muy robusto
- Resistente a golpes e impactos

Versiones:

Diámetro nominal (DN)	Espesor de pared (mm)	Ø exterior (mm)	Ø interior (mm)	Ø Exterior máximo sobre anillo (mm)	Peso (Kg/m)	Resistencia a la tracción (kN)
150	3	168	162	195	12	60
200	3	219	213	250	16	85
250	3	273	267	305	20	120
300	3	325	319	352	24	170
300	4	325	317	352	32	240
350	4	368	360	395	36	280
400	4	406	398	433	40	320
500	4	500	492	510	49	400
600	4	600	592	610	59	450
700	4	700	692	710	69	-
800	4	800	792	810	79	-

Apertura de ranura: 0,8 a 1,7 mm (+0,2mm.)

GWE TUBOMIN S.A.
Los Arrayanes 450 – Colina.
Santiago – Chile.
Teléfono +56 2 27387294
Fax +56 2 27387310

